

The logo for ASAS Tower is centered in the image. It features the word "ASAS" in a large, bold, dark blue sans-serif font. Below it, the word "TOWER" is written in a smaller, dark blue, spaced-out sans-serif font. The background of the entire image is a scenic view of a beach with waves breaking on the shore under a clear blue sky with some light clouds.

**ASAS**  
T O W E R

برج أساس

ASAS  
T O W E R



إشعر بالفرق

*Feel the Difference*

يتكون برج أساس من طابق أرضي. إضافة إلى ٥ طوابق مواقف سيارات ومكاتب. و٤٤ طابقا سكنيا. إضافة إلى نادي صحي مجهز بالكامل (ساونا، وجاكوزي، الخ) ومطعم، ومكان للعب الأطفال، ومصلى وصالة متعددة الأغراض.

ASAS Tower consists of a ground floor, a five-story parking with offices, 44 floors of housing, plus a fully supplied health club (including Sauna & Jacuzzi, etc.), restaurant, playing space for children, a prayer area and a multi-purpose hall.





تصاميم داخلية متقنة بلمسات الأناقة العصرية. غرف تجمع بين الراحة وروعة التوزيع الداخلي بحيث تناسب الأذواق الراقية وتم توزيع الغرف والصالات بعناية فائقة لتضيف إلى منزلك الأناقة والفخامة ونظرة الحياة العصرية.  
ابداً حياتك بحيوية في محيط هادئ.. برج أساس المكان الأمثل لإعادة النشاط وقضاء أطياب الأوقات في تجربة فريدة من نوعها.

Here you will experience precise interior designs with touches of modern style as well as rooms which combine space and splendor to please the most refined tastes. Rooms and halls are arranged with ultimate care in order to add elegance, luxury, and a touch of the modern to your home.

Start your life with zest in a quiet environment. ASAS Tower is the ideal place to refresh yourself and enjoy life to the utmost in this unmatched experience.

الحياة بأسلوب جديد

*Life with new style*



تصميم داخلي رائع مزوج بلمسة الفخامة حيث براعة التصميم والاختيار الدقيق لأفضل المواد. لقد صممت الغرف باهتمام بالغ من حيث الحركة والمساحات الفارهة لتوفر كافة سبل الراحة والحياة العصرية.

Exquisite interiors with a touch of elegance. The rooms bear testimony to the best workmanship and the choicest interiors especially for your home. The rooms are decorated with refined care, elegant and spacious providing all the comforts of a modern life.

المكان المفعم بالفخامة

*The ultimate space in luxury*



إمارة الشارقة عاصمة العرب الثقافية، صاحبة الحضارة والتاريخ العريق، وأحد أهم المدن العصرية في دولة الإمارات. برج أساس يقع في قلب الإمارة النابض، بإطلالة بحرية متميزة، في منطقة الخان، بالقرب من قناة القصباء وقباله بحيرة الخان وخلف بحيرة خالد، في واحدة من أروع المواقع السياحية في الإمارات.

The emirate of Sharjah is the Arab cultural capital of UAE, it is the emirate of civilization and genuine history and one of the most. Asas Tower is located at Sharjah in Al Khan area with unique view of Al Khan Lagoon near at Al Qasba Canal and Al Khalid Lake in one of the best tourist place in the Emirates.

الطريق الى غايتك

Gateway to your destination



#### HIGHLIGHTS & AMENITIES

- Central A.C./ Split duct from the best luxurious American type.
- Exquisite entrance lobby.
- Flooring is finished with the best type of luxurious ceramics.
- Walls are finished with the best type of luxurious ceramics.
- Double glazed windows, heat insulator & heat reflector.
- Emergency Generators.
- 17 High speed elevators (OTIS Brand).
- Central digital / satellite T.V.
- Health club, swimming pool, sauna, restaurant, green plaza, mosque & kid's playground.
- False ceiling.
- 24 Hour security service.
- Helipad.

#### APARTMENT FEATURES

- Elegant Ceiling Decor.
- Luxurious Ceramic finishings for all flooring.
- Intercom installation for main gate with security.
- Luxurious wardrobes fixed in common bedrooms.
- Luxurious fire rated doors for external and kitchen doors with best type of European Iron Mongry

#### KITCHEN

- Flooring finished with luxurious ceramics.
- Walls are finished with luxurious ceramics.
- Luxurious European sanitary fixtures.
- Luxurious Kitchen Cabinets.
- False Ceiling.
- Central gas installation.

#### BATHROOM

- Elegant Ceramic finishing for all flooring.
- Walls are covered and finished with luxurious ceramics.
- Luxurious European sanitary fixtures.
- False ceiling.
- Sanitary ware from the best luxurious European brands.

#### المواصفات العامة للبرج

- تكييف مركزي / سبليت / من أفضر الأنواع الأمريكية
- تشطيبات فاخرة لدخل البرج
- أرضيات من السيراميك الجرانيتي الفاخر
- جدران الممرات من السيراميك الجرانيتي الفاخر
- زجاج الواجهات مزدوج عازل وعاكس للحرارة
- مولدات كهربائية للطوارئ
- عدد 17 مصعد كبير ذات سرعة عالية ماركة اوتيس
- ستلايت مركزي
- نادي صحي ساونا بخار مسيح مطعم ومصلى + مناطق خضراء ومنطقة ألعاب أطفال
- أسقف مستعارة
- حراسة علي مدار الساعة
- مهبط هليكوبتر
- ترويب الممرات الخارجية للشقق بالهواء المبرد النقي

#### مواصفات الشقق

- الأرضيات من السيراميك الفاخر
- انتركوم للمدخل الرئيسي وللحارس
- ديكورات أسقف فاخرة
- خزائن جدارية من النوع الفاخر داخل غرف النوم الثانوية
- الأبواب الخشبية الخارجية والمطبخ مقاومة للحريق ومن أفضر الأنواع الاقفال من أفضر الأنواع الأوروبية

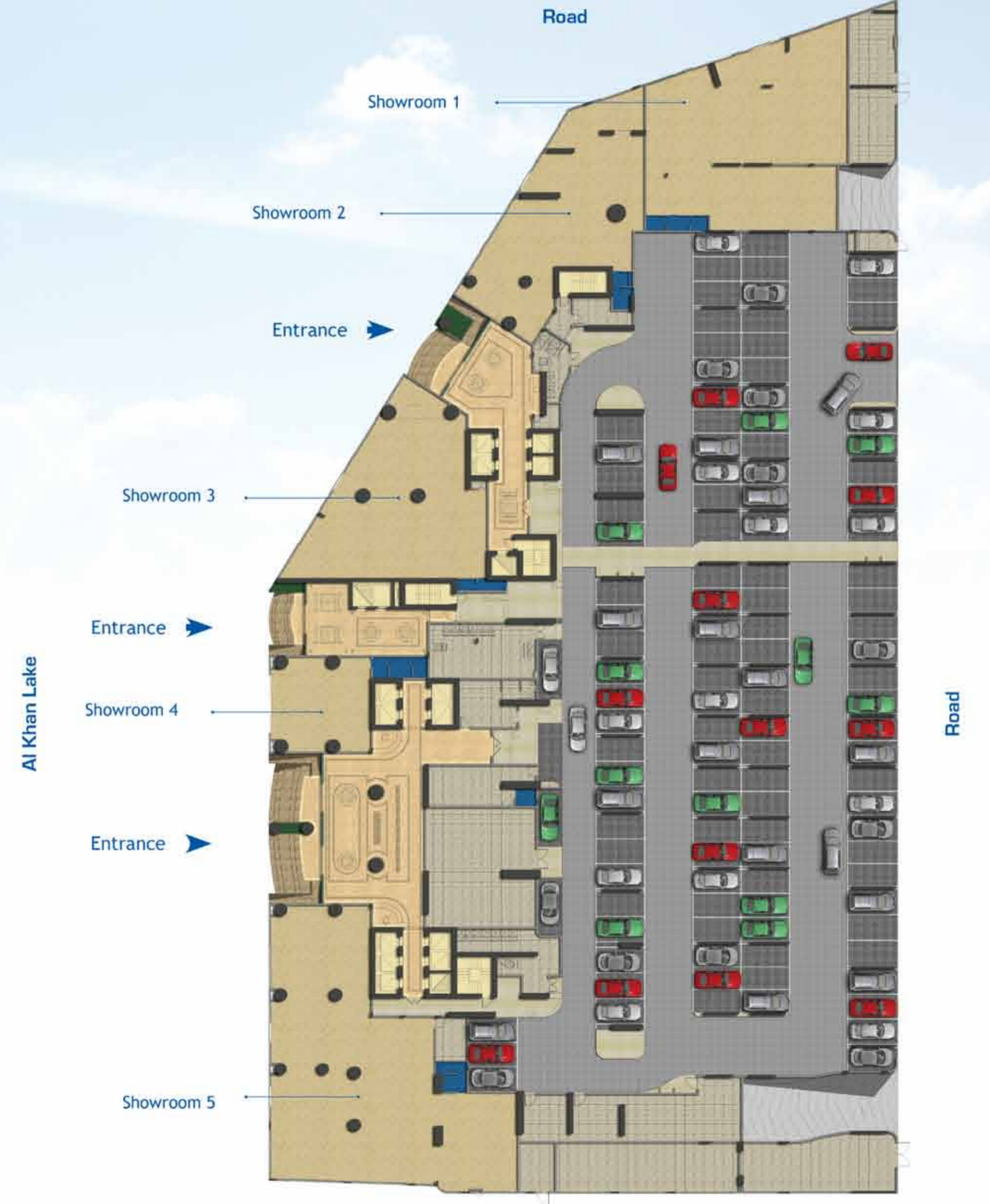
#### المطابخ

- أرضيات المطابخ من السيراميك الفاخر المانع للانزلاق
- جدران المطابخ من السيراميك الفاخر
- خلاطات من أفضر الأنواع الأوروبية
- خزائن المطبخ من النوع الفاخر
- الأسقف المستعارة مضادة للرطوبة
- غاز مركزي

#### الحمامات

- أرضيات الحمامات من السيراميك الفاخر المانع للانزلاق
- الجدران من السيراميك الفاخر
- خلاطات من أفضر الأنواع الأوروبية
- الأسقف الثانوية مضادة للرطوبة
- أطقم الحمامات من أفضر الأنواع الأوروبية

# Floor Plans





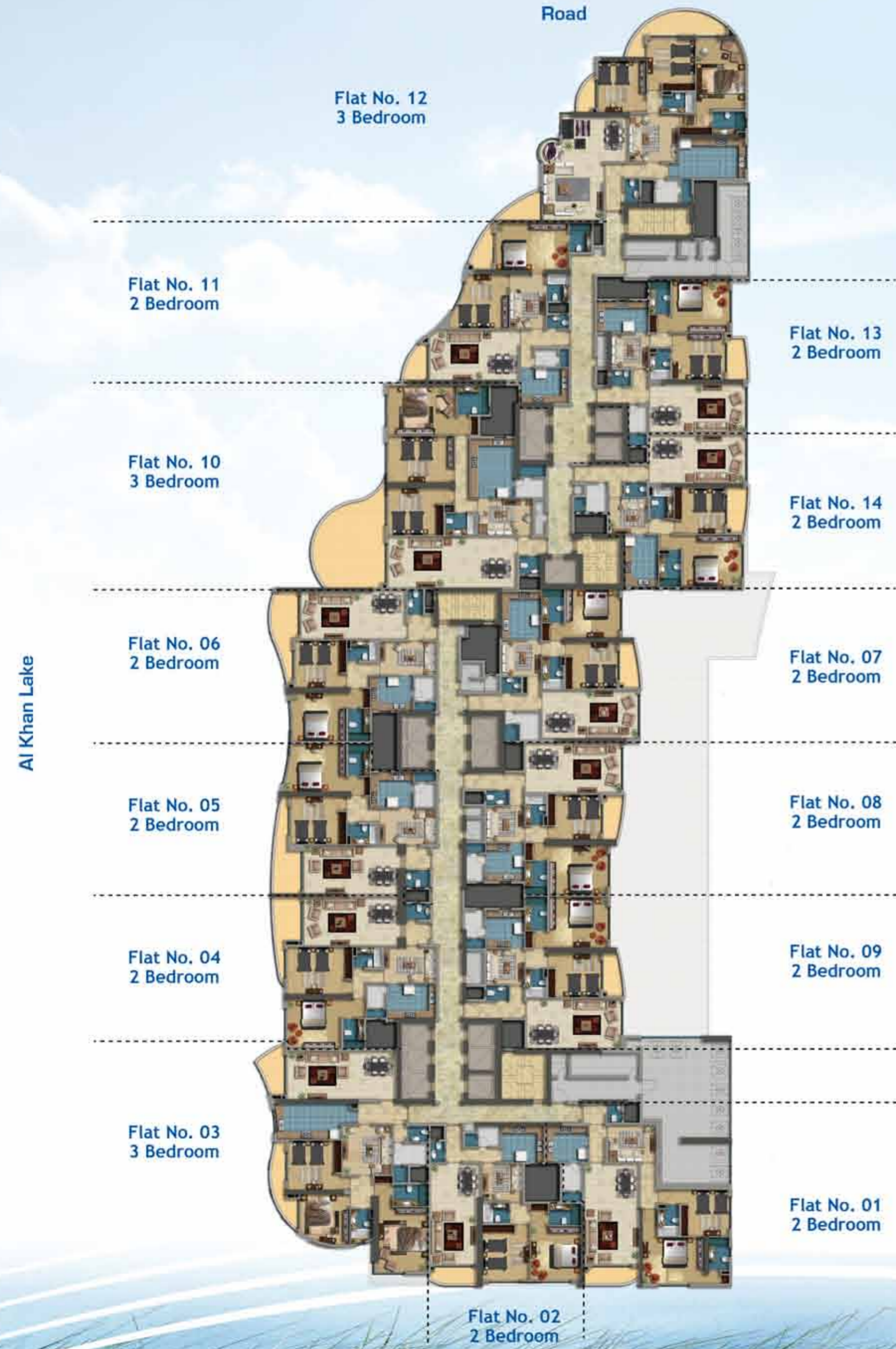


# Typical Floor Plan

1st to 43rd Floor

# Flat No. 01

2 BEDROOM TYPICAL FLOOR PLAN



Area: 206.60 Sq.Mtrs  
2223.84 Sq.ft.

*Flat No. 02*  
2 BEDROOM TYPICAL FLOOR PLAN

*Flat No. 03*  
3 BEDROOM TYPICAL FLOOR PLAN



Area: 184.70 Sq.Mtrs  
1988.11 Sq.ft.

Area: 274.40 Sq.Mtrs  
2953.64 Sq.ft.

*Flat No. 04*  
2 BEDROOM TYPICAL FLOOR PLAN



*Flat No. 05*  
2 BEDROOM TYPICAL FLOOR PLAN



Area: 198.50 Sq.Mtrs  
2136.65 Sq.ft.

Area: 201.00 Sq.Mtrs  
2163.56 Sq.ft.

*Flat No. 06*  
2 BEDROOM TYPICAL FLOOR PLAN



*Flat No. 07*  
2 BEDROOM TYPICAL FLOOR PLAN



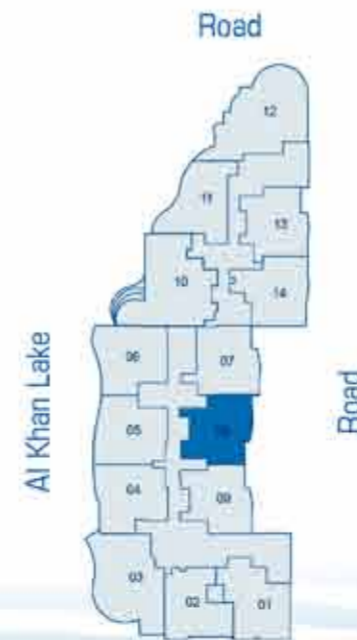
Area: 198.80 Sq.Mtrs  
2139.88 Sq.ft.

Area: 192.80 Sq.Mtrs  
2075.30 Sq.ft.

*Flat No. 08*  
2 BEDROOM TYPICAL FLOOR PLAN



*Flat No. 09*  
2 BEDROOM TYPICAL FLOOR PLAN



Area: 185.50 Sq.Mtrs  
1996.72 Sq.ft.

Area: 185.00 Sq.Mtrs  
1991.34 Sq.ft.

*Flat No. 10*  
3 BEDROOM TYPICAL FLOOR PLAN



*Flat No. 11*  
2 BEDROOM TYPICAL FLOOR PLAN



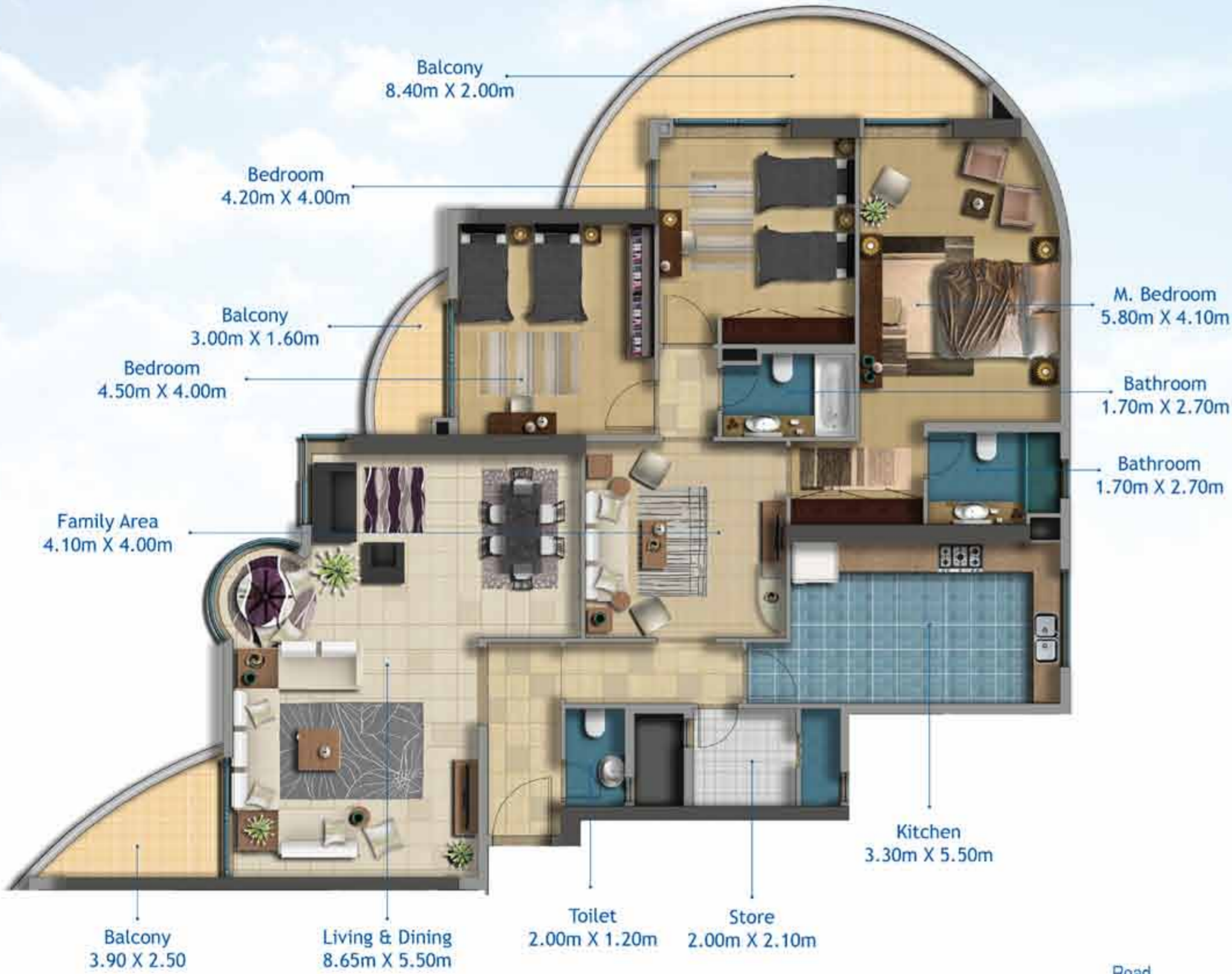
Area: 314.24 Sq.Mtrs  
3382.48 Sq.ft.

Area: 195.60 Sq.Mtrs  
2105.44 Sq.ft.

*Flat No. 12*  
3 BEDROOM TYPICAL FLOOR PLAN



*Flat No. 13*  
2 BEDROOM TYPICAL FLOOR PLAN



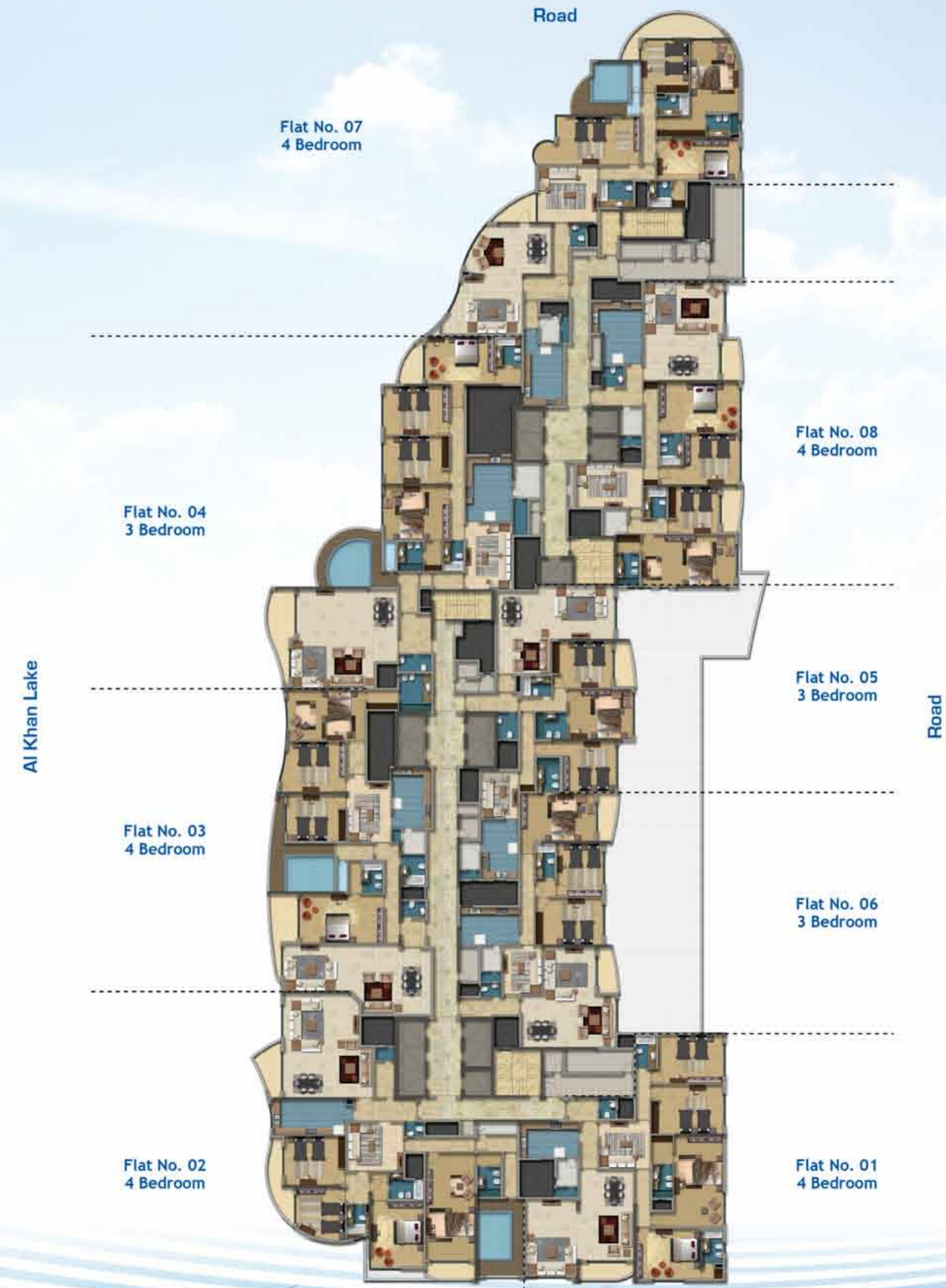
Area: 299.00 Sq.Mtrs  
3218.44 Sq.ft.



Area: 185.20 Sq.Mtrs  
1993.49 Sq.ft.

*Flat No. 14*  
2 BEDROOM TYPICAL FLOOR PLAN

*Penthouse Floor Plan*  
44th FLOOR



Area: 192.80 Sq.Mtrs  
2075.30 Sq.ft.

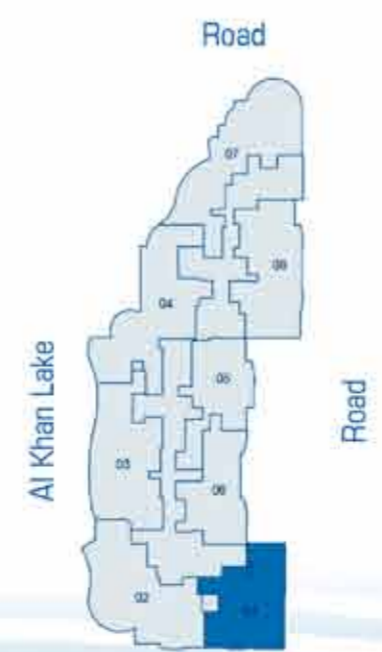


*Flat No. 01*  
Penthouse - 44th Floor

*Flat No. 02*  
Penthouse - 44th Floor



Area: 361.00 Sq.Mtrs  
3885.80 Sq.ft.



Area: 435.00 Sq.Mtrs  
4682.34 Sq.ft.



*Flat No. 03*  
Penthouse - 44th Floor

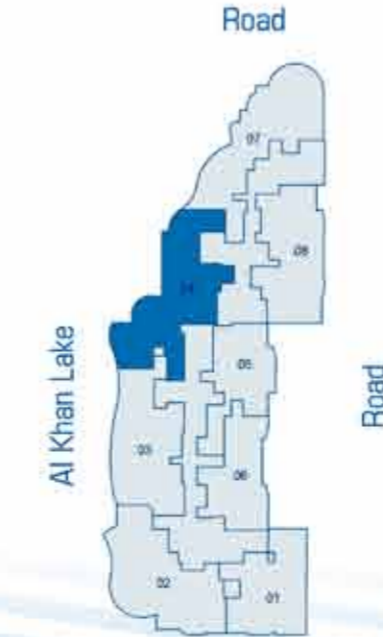
*Flat No. 04*  
Penthouse - 44th Floor



Area: 405.00 Sq.Mtrs  
4359.42 Sq.ft.

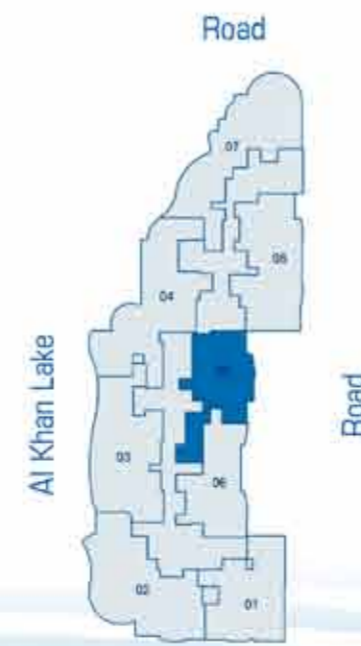


Area: 446.60 Sq.Mtrs  
4807.20 Sq.ft.



*Flat No. 05*  
Penthouse - 44th Floor

*Flat No. 06*  
Penthouse - 44th Floor



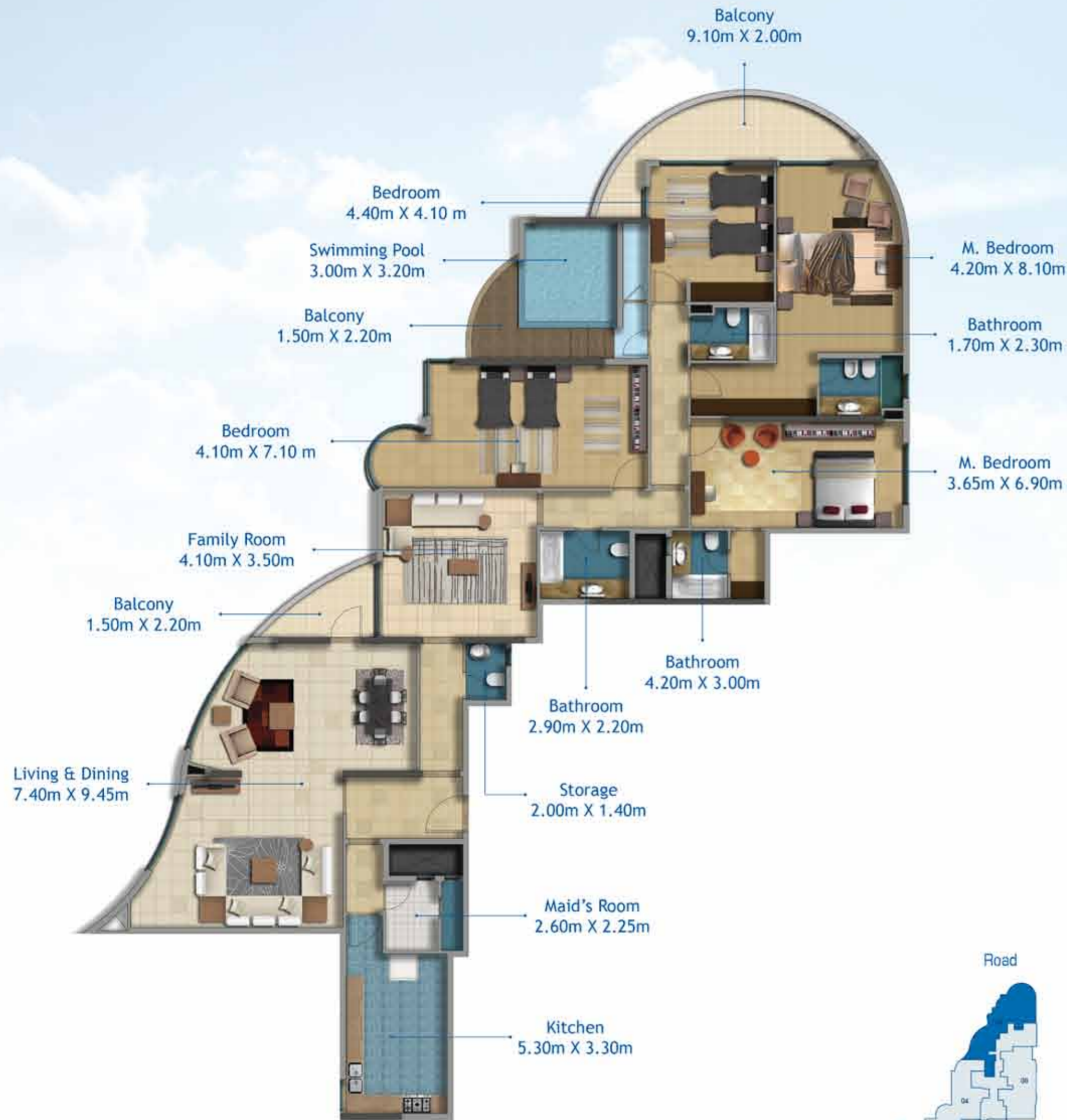
Area: 273.70 Sq.Mtrs  
2946.11 Sq.ft.



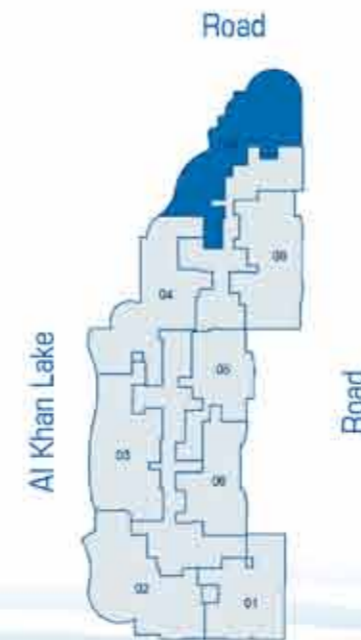
Area: 273.10 Sq.Mtrs  
2939.65 Sq.ft.

*Flat No. 07*  
Penthouse - 44th Floor

*Flat No. 08*  
Penthouse - 44th Floor



Area: 429.80 Sq.Mtrs  
4626.37 Sq.ft.



Area: 366.40 Sq.Mtrs  
3943.93 Sq.ft.



شركة أساس العقارية الذراع الاستثماري لمصرف الشارقة الإسلامي ومركزها الرئيسي في إمارة الشارقة ، وتخطط الشركة لفتح عدة فروع في دولة الإمارات حيث تقوم بالاستثمار في مجال العقارات وتطويرها . وتقوم أحد أهدافها على بناء وتأسيس شركة استثمارية عقارية عالمية تتولى مسؤولية التطوير العقاري في مصرف الشارقة الإسلامي وانتقاء أفضل الفرص المتاحة والمشاريع العقارية الرائدة في دولة الإمارات.

ASAS Real Estate is a subsidiary company from SIB and our main branch is located at Sharjah U.A.E. We are planning to expand our vision & mention in other emirates during coming months. Our core business is investment in R.E. sectors in major development projects.

## COMPANY ACTIVITY

- Invest in lands & real estate projects.
- Project management & development.
- Real estate marketing and brokerage services.
- Real estate management and renting facilities.
- Real estate facility Managements for all buildings (commercial and residential)

## نشاط الشركة

- استثمارات الأراضي والمشاريع العقارية
- إدارة وتطوير المشاريع
- تسويق المشاريع وبيعها
- إدارة العقارات التجارية والسكنية والصناعية
- إدارة الخدمات العقارية



Sharjah Islamic Bank Building

## بعض مشاريعنا SOME OF OUR PROJECTS



Sharjah Islamic Tower Headquarter



Al Heera



Al Nahda



Al Owais



Qulaiya



P.O. Box: 4, Sharjah U.A.E.  
Tel.: +971 6 5115433, Fax.: +971 6 5688955  
[www.asas-uae.ae](http://www.asas-uae.ae)



مصرف الشارقة الإسلامي  
**Sharjah Islamic Bank**

P.O. Box: 4, Sharjah U.A.E.  
Tel.: +971 6 5681000, Fax.: +971 6 5680101  
[www.sib.ae](http://www.sib.ae)